

# XIV 学校安全・保健計画

## 1 安全計画 令和5年度

月	4	5	6	7・8	9	10	
月の重点	・通学時の安全を確認をしよう	・学校生活での安全	・梅雨期の健康安全 ・スポーツと安全	・交通安全 ・夏休み前安全指導	・安全な生活行動 校舎内外の安全	・校舎内外の安全	
学校行事	・高1・中1年研修 ・高2・3年遠足	・プール安全祈願	・開邦祭 ・県高校総体	・開邦カップ(球技大会) ・学校保健安全委員会 ・心肺蘇生法講習会		・県新人大会 ・総合防災避難訓練	
安全 学 習	教科	(体育科) ・体育用具の点検 ・体育施設の安全確認 (理科・家庭科) ・実験・実習室の利用上の一般的な注意 ・化学薬品等実験時の取り扱いと注意	(体育科) ・水泳時の安全指導 ・新体力テスト時の安全指導 ・プール開き安全祈願 (家庭科) ・実習上の安全指導 ・機械(マシン等含)	(体育科) ・水泳時の安全指導 ・熱中症予防 (理科) ・実験室の点検 (家庭科) ・調理と安全 ・食品の選択	(体育科) ・体育館施設の安全確認 ・熱中症予防 ・水泳時の安全指導 ・体育用具の点検 (家庭科) ・食生活と健康指導	(体育科) ・水泳時の安全指導 ・熱中症予防 (家庭科) ・調理実習上の安全指導	(体育科) ・水泳時の安全指導 ・熱中症予防 ・長距離ウォーキングに向けて安全指導
	総学	・総合学習オリエンテーション		・進路講演会 ・小論文学習会	・進路学習会	・卒業生QandA	
	1年HR	・安全な高校生活 ・登下校時の交通安全 ・防災体制の確立 ・宿泊学習に向けての安全指導	・通学時の交通マナー ・安全な部活動の心得	・開邦祭の活動に伴う安全の心得 ・事故発生時の救急対応	・夏休み中の安全心得 ・水泳・キャンプの安全 ・交通安全指導	・高校生活の再点検 ・インターシップ時の安全指導	・体育行事における安全心得 ・総合防災避難訓練
	2年HR	・安全な高校生活 ・登下校時の交通安全 ・防災体制の確立 ・遠足の安全指導	・通学時の交通マナー ・安全な部活動の心得	・開邦祭の活動に伴う安全の心得 ・事故発生時の救急対応	・夏休み中の安全心得 ・水泳・キャンプの安全 ・交通安全指導	・高校生活の再点検	・体育行事における安全心得 ・総合防災避難訓練
安全 指 導	3年HR	・安全な高校生活 ・登下校時の交通安全 ・防災体制の確立 ・遠足の安全指導	・通学時の交通マナー ・安全な部活動の心得	・開邦祭の活動に伴う安全の心得 ・事故発生時の救急対応	・夏休み中の安全心得 ・水泳・キャンプの安全 ・交通安全指導	・高校生活の再点検	・体育行事における安全心得 ・総合防災避難訓練
	生徒会活動	・生徒保健委員会 ・生徒美化委員会	・生徒保健委員会 ・生徒美化委員会	・生徒保健委員会 ・生徒美化委員会	・生徒美化委員会	・生徒保健委員会 ・生徒美化委員会	・生徒保健委員会 ・生徒美化委員会
安全 管 理	対人管理 学校生活	・通学方法の把握 ・防災避難体制の確率 ・下宿・アパート調べ ・救急体制の確認 ・教室内環境点検	・授業中の安全指導(実験・実技・実習のある教科) ・救急体制の確認 ・熱中症の予防	・部活動時の安全確認 ・生徒引率の安全確認 ・熱中症の予防	・校内外での安全生活指導 ・交通安全講話(全生徒) ・熱中症の予防	・登下校の安全確認 ・健康と安全生活の指導 ・熱中症の予防 ・教室内環境点検	・登下校の安全確認 ・授業中の安全確認 ・熱中症の予防
	対物管理 学校環境	・学校環境の安全点検・整備(施設設備・通学・) ・防火施設の点検 ・飲料水の水質点検	・学校環境の安全点検・整備 ・飲料水の水質点検 ・プールの水質点検 ・冷水機の点検 ・照度測定	・開邦祭時の安全点検・整備 ・飲料水の水質検査 ・プールの水質検査 ・排水状況の点検	・学校環境の安全点検・整備 ・プールの水質点検 ・グラウンドの整備 ・火災報知機点検 ・貯水槽の整備 ・飲料水の水質点検	・学校環境の安全点検・整備 ・防火施設の点検整備 ・保健室環境衛生検査 ・危険個所の点検 ・冷水機の点検 ・プールの水質点検 ・飲料水の水質点検	・学校環境の安全点検・整備 ・飲料水の水質点検 ・プールの水質点検 ・教室環境衛生検査
安全確保に関する点検	・校門上番指導 ・GW中の諸注意	・校外巡視指導	・校外巡視指導 ・健康安全生活指導	・校外巡視指導 ・夏休み中の諸注意	・校外巡視指導	・校外巡視指導	
PTA等組織活動		・PTA総会 ・第1回交通マナーUP運動	・PTA美化作業	・生徒指導連絡協議会 ・学校保健安全委員会 ・PTA進路学習会	・生徒指導連絡協議会 ・第2回交通マナーUP運動	・生徒指導連絡協議会 ・防災対策委員会 ・PTA文化講演会	
学 寮	・調理室施設点検 ・外出時の行動 ・各部屋設備点検	・食器具類の整備	・PTA寮美化作業	・貯水槽の清掃 ・大清掃	・保存食の点検 ・外出時の行動	・総合防災避難訓練 ・調理用器具の点検	

月		11	12	1	2	3
月の重点		・運動の安全	・交通安全 ・登下校時の安全	・災害時の心得 ・登下校時の安全	・予防と安全	・1年間の安全生活の反省
学校行事		・長距離ウォーキング	・学校保健安全委員会	・インフルエンザ発生状況調査	・学校保健安全委員会 ・インフルエンザ発生状況調査	・次年度年間計画 ・インフルエンザ発生状況調査 ・卒業式 ・海外研修
安全 学 習	安 全 指 導	（家庭科） ・実習に伴う安全な器具の使い方 ・乳幼児の生活 ・長距離ウォーキングでの応急処置活動 ・熱中症予防	（家庭科） ・実習に伴う安全点検の必要性について ・高齢者の生活	（体育科） ・体育施設の安全確認 ・体育用具の点検 （理科） ・薬品の取り扱いについて 実験・実習に伴う安全点検の必要性について	（家庭科） ・住環境の安全	（理科） ・実験室の点検  （家庭科） ・実習に伴う教科の器具の点検・整備
		・進路学習会		・進路学習会	・小論文学習会	
	1年HR	・登下校時の安全心得	・下校時の安全心得 ・冬休み中の安全心得	・高校生活の再点検	・下校時の安全心得 ・安全な部活動の心得	・春休み中の安全心得
	2年HR	・登下校時の安全心得	・下校時の安全心得 ・冬休み中の安全心得	・高校生活の再点検	・下校時の安全心得 ・安全な部活動の心得	・春休み中の安全心得 ・海外研修中の安全の心得
3年HR	・登下校時の安全心得	・下校時の安全心得 ・冬休み中の安全心得	・高校生活の再点検	・進学就職準備期間における安全心得	・春休み中の安全心得 ・卒業式後の安全心得	
生徒会活動	・生徒保健委員会 ・生徒美化委員会	・生徒保健委員会 ・生徒美化委員会	・生徒美化委員会	・生徒保健・美化委員会 ・卒業式にむけて	・生徒美化委員会	
安全 管 理	対人管理	・スポーツと安全生活確認 ・各教室の照度測定 ・体づくりと食生活指導 ・熱中症の予防	・健康安全生活指導	・通学路の安全確認 ・教室内の換気	・安全生活点検	・本年度の学習管理 下事故のまとめ ・本年度の反省と評価 ・次年度年間計画
	対物管理	・全体清掃と安全点検・整備 ・飲料水の水質点検 ・緑化整備 ・運動用具の点検・整備 ・照度測定 ・ゴミ処理整備	・学校環境の安全点検・整備 ・防火施設の点検整備 ・飲料水の水質点検	・学校環境の安全点検・整備 ・飲料水の水質点検 ・教室内の換気 ・浄化槽の清掃	・学校環境の安全点検・整備 ・飲料水の水質点検 ・薬品類の点検	・学校環境の安全点検・整備 ・生徒机・イスの点検 ・飲料水の水質点検 ・清掃用具の点検
安全確保に関する点検		・校外巡視指導	・校外巡視指導 ・冬休み中の諸注意	・校外巡視指導	・校外巡視指導	・校外巡視指導 ・春休み中の諸注意
PTA等組織活動		・防災管理委員会 ・夜間パトロール	・安全下校指導 ・学校保健安全委員会		・学校保健安全委員会 ・PTA美化作業	
学 寮		・防災避難訓練 ・食品保管庫の点検	・クリスマスパーティー ・大清掃	・浄化槽の清掃 ・外出時の行動	・流しの点検 ・消防点検 ・PTA寮美化作業	・大掃除 ・排水口の点検

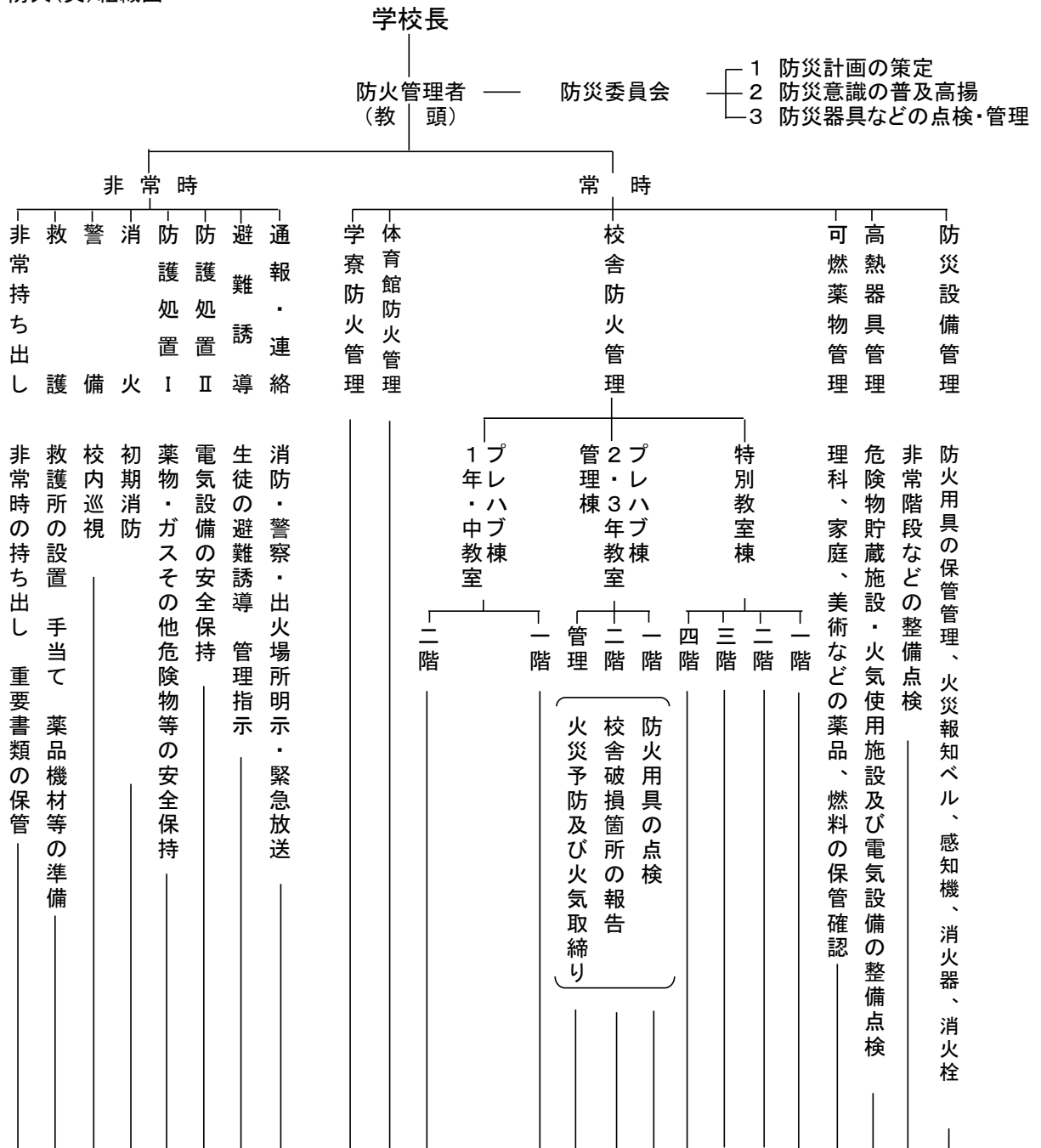
2 保健計画 令和5年度

月	4	5	6	7・8	9	10	
月の重点	・健康診断をもらえなく受けよう	・自己の発育状態及び健康状態を知ろう	・疾病の早期治療 口腔衛生に努める ・ <b>新型コロナウイルス予防</b>	・疾病の早期治療 と健康の保持増進に努める	・規則正しい食生活を早くとりもどそう	・目の健康保持増進 スポーツと健康	
学校保健 関係行事	・定期健康診断 ・ <b>中学：視力聴力検査</b> ・尿検査 ・高1・中1宿泊研修	・追加健診(再検査) ・二次尿検査 ・歯科検診 ・ <b>中学：内科検診</b>	・開邦祭時の安全 ・歯と口の健康週間	・★学校保健安全委員会 ・開邦カップ(球技大会) ・★救急法講習会	・★薬物乱用防止講演会 ・保健室環境衛生検査	・3年生激励球技大会	
保 健 管 理	対人 管理	・保健調査 ・心臓病調査 ・健康診断の計画 と実施 ・保健だよりの発行	・健康観察・相談 ・保健統計 ・保健だよりの発行 ・健康診断事後処置 ・災害給付の申請	・健康観察・相談 ・疾病治療勧告 ・保健だよりの発行 ・災害給付の申請	・健康観察・相談 ・保健だよりの発行 ・災害給付の申請	・海外研修前健康調査 ・保健だよりの発行 ・災害給付の申請 ・長距離ウォーキング に向けて健康相談	
	対物 管理	・日常の清掃 ・机・イスの整備 ・飲料水の水質点検 ・AEDの管理・点検	・日常の清掃 ・ゴミの分別収集点検 ・飲料水の水質点検 ・プールの水質点検 ・AEDの管理・点検	・日常の清掃 ・飲料水の水質検査 ・プールの水質検査 ・AEDの管理・点検 ・第1回教室照度測定	・日常の清掃空気検査 ・飲料水の水質点検 ・プールの水質点検 ・教室のワックスかけ ・AEDの管理・点検	・日常の清掃 ・飲料水の水質点検 ・プールの水質点検 ・保健室環境検査 ・AEDの管理・点検	・日常の清掃 ・飲料水の水質点検 ・プールの水質点検 ・AEDの管理・点検 ・教室環境衛生検査 ・ダニ・アレルゲン検査
保 健 学 教 育	保 健 科 目 保 健	(1年) 「現代社会と健康」 ・私たちの健康のすがた ・健康のとらえ方	(1年) 健康と意思決定 ・健康に関する環境 づくり	(1年) ・生活習慣病とその予防 ・食事と健康	(1年) ・運動と健康 ・休養・睡眠と健康	(1年) ・喫煙と健康 ・飲酒と健康 ・★薬物乱用と健康	(1年) ・現代の感染症 ・感染症の予防 ・★性感染症・エイズと その予防
		(2年) 「生涯を通じる健康」 ・思春期と健康 ・★性意識と性行動 の選択	(2年) ・結婚生活と健康 ・★妊娠・出産と健康	(2年) ・★家族計画と人工 妊娠中絶	(2年) ・加齢と健康 ・高齢者のための 社会的とくみ	(2年) ・保健制度とその活用 ・医療制度とその活用	(2年) ・医薬品と健康 ・さまざまな保健活動 や対策
	関 連 教 科	(生物I) ・細胞の構造と働き ・細胞膜の透過性 (家庭基礎) ・衣生活の管理 (科学基礎) ・化学と人間生活 ・事故を防止するための 注意事項	(生物I) ・動物の組織 ・代謝と酵素 (家庭基礎) ・衣生活の管理と健康	(生物I) ・★生殖 (家庭基礎) ・食生活の管理と健康	(生物I) ・動物の発生 ・★生命を維持する働き (家庭科) ・食生活の管理と健康	(生物I) ・遺伝の法則 ・遺伝子と染色体 (政経) ・公害防止と環境保全 (家庭基礎) 生涯発達と家族	(生物I) ・変異 ・刺激の受容と感覚 (家庭基礎) ・★生命を育てる (倫理) ・現代を生きる ・人間の倫理
		総 合 的 な 探 究	・全学年：総合的な探究 の時間オリエンテー ション ・高2：探究活動 高1・中1宿泊研修	・3年：進路探究(小論) ・2年：探究活動(後援会等)	・3年進路探究(講演会 小論、進路検討会 資料作成) ・2年：進路学習会(講演会) ・1年：進路学習会(講演会)	・3年進路探究(大学研究) ・2年進路学習会 (GPSAcademic) ・1年：職業探究 (GPSAcademic)	・3年：進路探究(自己探求) ・2年：探究活動(協動的 学習者育成プログラム等) ・1年：職業探究
指 導	H R 活 動	・健康診断の事前事後 指導 ・緊急時の連絡 ・宿泊学習・遠足時 の安全指導	・環境美化と保健 ・自分の健康状態の把握	・歯と健康 ・運動と健康 ・食中毒の予防	・休暇中の健康生活に ついて	・食生活と健康 ・スポーツ事故防止と事 故発生時の対応	・★薬物と健康 「薬物乱用防止につい て」
	生 徒 会	・生徒保健委員会 活動計画立案 ・生徒美化委員会 活動計画立案 ・健康診断の補助	・追加健診の補助 ・照度測定 ・歯の衛生週間ポスター 作成	・教室内外の美化と健康 活動 ・教室内の照度点検改善 ・歯の衛生週間	・教室内外の美化と健康 活動	・環境美化活動	・★薬物乱用防止に 関するポスター掲示 ・環境美化活動 ・激励球技大会での 応急処置活動
組織活動	・生徒保健委員会 ・生徒美化委員会 ・職員環境保健部会 ・PTA総会	・生徒保健委員会 ・生徒美化委員会 ・職員環境保健部会 ・PTA美化作業	・生徒保健委員会 ・生徒美化委員会 ・職員環境保健部会	・学校保健安全委員会 ・生徒保健委員会 ・生徒美化委員会 ・職員環境保健部会	・生徒保健委員会 ・生徒美化委員会 ・職員環境保健部会	・生徒保健委員会 ・生徒美化委員会 ・職員環境保健部会	
学 寮	・学寮の規律	・寮生活への適応	・学習時間の確保	・保護者会		・外出時の行動	

月	11	12	1	2	3	
月の重点	・★性とエイズについて考えよう	・受験生の健康管理 ・風邪の予防	・冬の健康管理をしっかりとしよう。	・風邪の予防	・1年間の健康生活の反省	
学校保健関係行事	・★性・エイズ教育講演会(統一LHR) ・海外研修(高2) ・長距離ウォーキング	・★学校保健安全委員会 ・保健室環境衛生検査	・インフルエンザ発生状況調査 ・★健康指導(3年) ・★健康指導(1・2年)	・★学校保健安全委員会 ・インフルエンザ発生状況調査	・合格者オリエンテーション ・インフルエンザ発生状況調査	
保健管理	対人管理	・健康観察・相談 ・保健だよりの発行 ・災害給付の申請 ・保健統計	・健康観察・相談 ・保健だよりの発行 ・受験期の健康指導 ・災害給付の申請	・健康観察・相談 ・風邪の予防 ・保健だよりの発行 ・災害給付の申請	・保健統計 ・災害給付の申請 ・保健だよりの発行	・健康観察・相談 ・本年度の反省と評価 ・災害給付の申請 ・次年度年間計画 ・保健だよりの発行
	対物管理	・日常の清掃 ・飲料水の水質点検 ・教室の照度測定 ・AEDの管理・点検	・日常の清掃 ・飲料水の水質点検 ・校舎内外の美化 ・AEDの管理・点検	・日常の清掃 ・飲料水の水質点検 ・AEDの管理・点検	・日常の清掃 ・飲料水の水質点検 ・校舎内外の美化 ・校舎内外の安全点検 ・AEDの管理・点検	・日常の清掃 ・飲料水の水質点検 ・校舎内外の美化 ・校舎内外の安全点検 ・AEDの管理・点検
保健	科目保健	(1年) ・欲求と適応規制 ・心身の相関とストレス	(1年) ・ストレスへの対応 ・★心の健康と自己実現	(1年) ・★心の健康と自己実現 ・交通事故の現状と要因	(1年) ・交通社会における運転者の資質責任 ・安全な交通社会づくり	(1年) ・応急手当の意義とその基本 ・心配蘇生法 ・日常的な応急手当
		(2年) 「社会生活と健康」 ・大気汚染と健康 ・水質汚濁・土壌汚濁と健康	(2年) ・健康被害の防止と環境対策 ・環境衛生活動のしくみと働き	(2年) ・食品衛生活動のしくみと働き ・食品と環境の保健と私たち	(2年) ・働くことと健康 ・労働災害と健康	(2年) ・健康的な職業生活
	関連教科	(生物Ⅰ) ・効果器の働き ・神経系(家庭基礎) ・保育と子どもの福祉(政経) ・社会福祉	(生物Ⅰ) ・自律神経 ・ホルモンによる調節(家庭基礎) ・高齢者の生活と福祉	(生物Ⅰ) ・恒常性を保つしくみ(家庭基礎) ・住生活の管理と健康(倫理) ・現代の課題を考える	(化学Ⅰ) ・化学の応用と人間生活(政経) ・地球環境を私たちはどう教えるのか	(生物Ⅰ) ・植物の生活と環境(政経) ・人種・民族問題をどうこえるのか(家庭基礎) ・生活設計
		総合的な探究	・3年:進路探究(進路検討会資料作成) ・1年:探究基礎(講演会)	・2年:探究活動進路学習会(小論) ・1年:探究基礎	・3年:進路探究 ・2年:進路学習会(第一志望校届作成) ・1年:探究基礎	・2年:探究活動(発表会) ・1年:探究基礎(主体的学習者育成プログラム等)
教育	HR活動	・健康生活と学習 ・★性・エイズ教育統一LHR「世界エイズデーに向けて」	・冬休みの保健・安全の心得	・感染症の予防 ・災害と安全対策	・感染症の予防 ・自己の生活環境の管理(栄養・運動・睡眠)	・環境美化と健康 ・健康生活のまとめ
	指導生徒会	・★エイズに関するパネル掲示 ・環境美化活動 ・照度測定	・教室内の換気 ・環境美化活動 ・教室内の照度点検改善	・災害と安全対策 ・環境美化活動 ・教室の換気	・教室の換気 ・環境美化活動	・本年度の反省と評価 ・次年度年間計画
組織活動	・生徒保健委員会 ・生徒美化委員会 ・職員環境保健部会	・学校保健安全委員会 ・生徒保健委員会 ・生徒美化委員会 ・職員環境保健部会	・生徒保健委員会 ・生徒美化委員会 ・職員環境保健部会	・学校保健安全委員会 ・生徒保健委員会 ・生徒美化委員会 ・職員環境保健部会	・生徒保健委員会 ・生徒美化委員会 ・職員環境保健部会	
学寮	・消灯について	・保護者会	・寮生活の規律	・友人関係のあり方	・大掃除	

# XV 防災計画および避難経路

## 1 防火(災)組織図



2 火気取締責任者

○管理・プレハブ棟

階	室名等	職名	氏名	階	室名等	職名	氏名
一階	被服実習室	教諭		二階	校長室	校長	
	家庭科準備	助手			事務室	事務長	
	調理実習室	教諭			視聴覚室	事務	
	保健室	養護			多目的C	〃	
	普通教室	教諭			普通教教室	教諭	
	教育相談室	教諭			職員室	教頭	
	図書館	司書					
	第二保健室	養護					
	進路室	教諭					
	多目的A	〃					
	多目的B	〃					
	生徒会室	〃					
印刷室	用務						

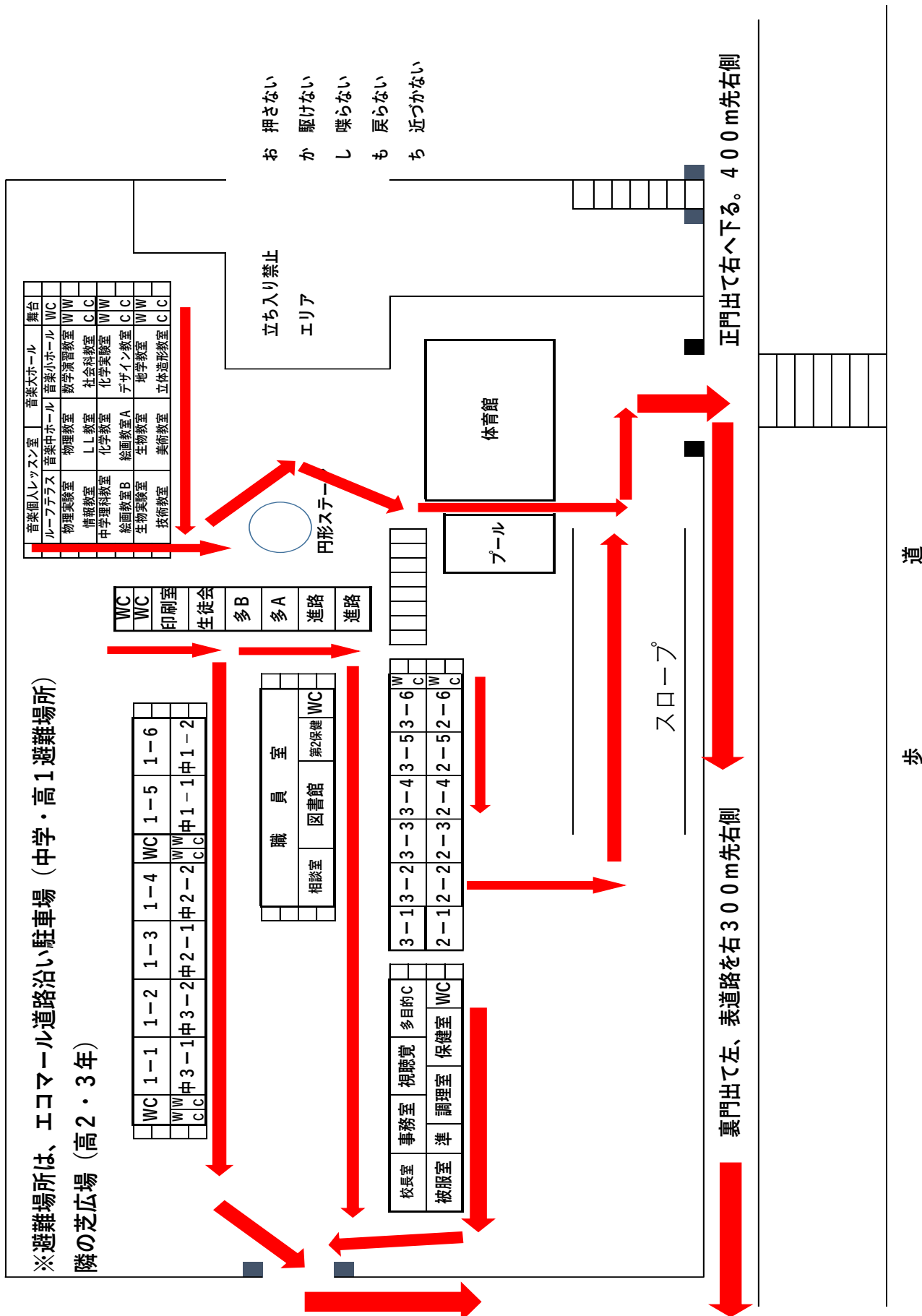
○特別教室

階	室名等	職名	氏名	階	室名等	職名	氏名
一階	生物準備室	助手		三階	物理準備室	教諭	
	生物教室	教諭			物理教室	〃	
	生物実験室	〃			物理実験室	〃	
	地学教室	〃			数学準備室	〃	
	美術室	〃			数学演習室	〃	
	立体造形	〃			電算教室	〃	
	技術準備室	〃			情報準備室	〃	
	技術教室	〃			情報室	〃	
二階	中理科準備	教諭		四階	LL準備室	〃	
	中理科室	〃			LL教室	〃	
	化学準備室	〃			社会科準備	〃	
	化学教室	〃			社会科教室	〃	
	化学実験室	〃			音楽準備室	教諭	
	美術準備室	〃			音楽大ホール	〃	
	絵画教室	〃			音楽中ホール	〃	
	デザイン室	〃			音楽小ホール	〃	
			レッスン室	〃			
			楽 器 庫	〃			

○体育館及び寮

階	室名等	職名	氏名	寮	室名等	職名	氏名
体育館	体育準備室	教諭			舎 監		
	柔剣道室	〃			青 藍 寮	専舎監	
	体育館	〃				副舎監	
	更衣室 (男)	〃					
	更衣室 (女)	〃					
	水泳プール	〃					

### 3 教室配置及び避難経路



# XVI 寄 宿 舎

## 1 名 称 「青藍 (せいらん) 寮」

### ◆ 青藍(せいらん)寮の由来◆

『青は藍より出でて藍よりも青し』(荀子)が名前の由来。  
師を超える逸材の輩出を願って名づけられた。



## 2 所在地 〒901-1105 沖縄県島尻郡南風原町新川678番地

## 3 電 話 098-889-2947

## 4 床面積・施設

床面積		施 設	数	施 設	数	施 設	数	施 設	数
1階	921㎡	男子部屋	55	入浴室	2	事務室	1	電気室	1
2階	864㎡	女子部屋	47	談話室	2	舎監室	1	ボイラー室	1
3階	548㎡	トイレ	12	食堂	1	調理室	1		
4階	221㎡	洗面・洗濯室	10	ピアノ室	1	調理員室	1		

## 5 出身地別・学年別・男女別入寮者数 (令和5年4月7日現在)

市町村名	男			女			計
	1年	2年	3年	1年	2年	3年	
那覇市			1		1		2
宜野湾市	1		1	1		1	4
石垣市			1	3	1	1	6
浦添市						1	1
名護市	2	2	6	5	2	2	19
糸満市		2		1			3
沖縄市	1	1	1	1	2	2	8
豊見城市		1	1	2			4
うるま市	1		1		4	4	10
宮古島市	1	1		3		2	7
南城市		1			1	1	3
国頭村						1	1
大宜味村	1						1
東村							0
今帰仁村				1	2		3
伊江村				1			1
本部町	1		1			1	3
恩納村						1	1
宜野座村				1			1
金武町				2			2
読谷村							0

市町村名	男			女			計
	1年	2年	3年	1年	2年	3年	
嘉手納町				1	1		2
北谷町					1	1	2
北中城村			1				1
中城村				1		1	2
西原町							0
与那原町							0
南風原町							0
八重瀬町						1	1
渡嘉敷村							0
座間味村							0
粟国村							0
渡名喜村							0
南大東村							0
北大東村							0
伊平屋村							0
伊是名村							0
久米島町				1			1
多良間村							0
竹富町	1						1
与那国町							0
計	9	8	14	24	15	20	90



## 6 寮生活の目標・心得

目標 「規則正しい団体生活のもとで自律心を養い、学校生活の充実と学力向上を図る。」

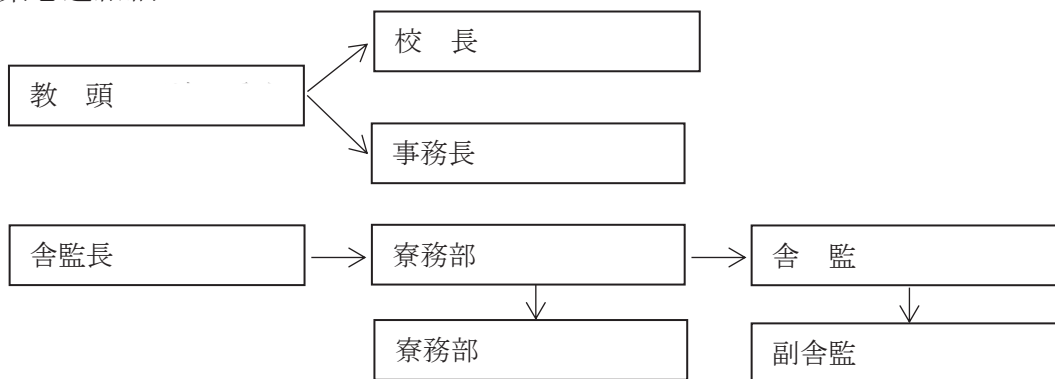
心得

- ① 時間を守る。(起床・登校・帰寮・食事・入浴・学習・消灯)
- ② 学習時間に他室への出入りをしない。
- ③ 服装・身なりを正す。(ピアス・パーマ等、校則に反する行為はしない。)
- ④ 部屋に持ち込み禁止の物品(火災の危険性がある物、遊具類、テレビ、楽器類等)を持ち込まない。
- ⑤ 部屋や廊下、トイレ、浴場等の生活環境の美化に努める。
- ⑥ 部外者を寮内に入れない。
- ⑦ 帰省・外泊等をする場合、所定の手続きを締切日までに必ず行う。
- ⑧ 学習できる雰囲気作りに努める。

## 7 日課

	平日	休日
起床・清掃	6:00	6:30
朝食	6:15～7:15	7:00～8:00
登校	～7:30	
昼食	学校で弁当	12:00～13:00
入浴	17:00～20:30(男) 17:00～21:30(女)	16:30～20:30(男) 16:30～21:30(女)
夕食	17:30～19:30(夏) 17:30～19:00(冬)	17:30～19:00
帰寮門限	19:30	19:30
学習時間	19:30～21:10	19:30～21:10
休憩	21:10～21:50	21:10～21:50
学習時間	21:50～23:45	21:50～23:45
消灯	24:00	24:00

## 8 緊急連絡網



### 緊急対応機関・業者連絡先

- 東部消防組合消防本部 (946-9990)
- 那覇市立病院 (884-5111)
- 水道 南部水道企業団 (998-2151)
- 電気 沖縄ダイケン (876-5910)
- 与那原警察署 (945-0110)
- 与那原中央病院 (945-8101)
- ガス 農協ガス (889-6925)